



Intersolar Europe 2013: Mp-tec stellt neues Flachdachsystem vor **Maßgeschneiderte Lösung: Snowflake east.west und Snowflake south**

(München/Eberswalde, 16. Mai 2013) Das Eberswalder Solarsystemhaus Mp-tec GmbH & Co. KG stellt auf der Weltleitmesse für Solartechnik, Intersolar Europe 2013 in München, erstmals seine neuen aerodynamischen, durchdringungsfreien Flachdachsysteme für flache und flachgeneigte Dächer vor. Die neueste Generation des „Snowflake“-Systems ist für Dächer mit geringer Lastreserve geeignet und in zwei Ausführungen erhältlich: So wurde „Snowflake south“ für Dächer mit Südausrichtung konzipiert, „Snowflake east.west“ hingegen ist für Dächer mit Ost-Westausrichtung optimiert.

Die ballastarme Flachdachlösung „Snowflake“ besteht nur aus fünf Hauptkomponenten, um kurze Montagezeiten zu gewährleisten. Darüber hinaus stand die Einsparung von Material im Vordergrund der neuen „Snowflake“-Generation. Dadurch konnte das Preis-/Leistungsverhältnis optimiert werden. An deutschen Standorten beträgt das Systemgewicht pro Quadratmeter Dachfläche weniger als zehn Kilogramm inklusive Modul. Das Aluminiumsystem erlaubt eine Modulmontage im fünf, zehn, 15 oder 20 Grad Winkel. Andere dazwischenliegende Winkelstellungen sind auf Kundenwunsch realisierbar. Die aus aerodynamischen Gründen vorgesehenen Boden- und Firstspalten gewähren gleichzeitig eine gute Hinterlüftung der Module.

„Snowflake“ ermöglicht die bestmögliche Flächenausnutzung und benötigt nur geringe Verschattungsabstände zugunsten der Wirtschaftlichkeit der Anlage. So ermöglichen es die Systeme „Snowflake east.west“ und „Snowflake south“, gerechnet am Beispielstandort München, 125 Watt pro Quadratmeter zu installieren. Das System ist für nahezu alle gängigen Modultypen mit U-förmigen Rahmen geeignet. Unter Angabe des Modultyps liefert Mp-tec ein maßgeschneidertes System mit Ballastierungsempfehlung, welches auf Modul und Standort abgestimmt wurde.

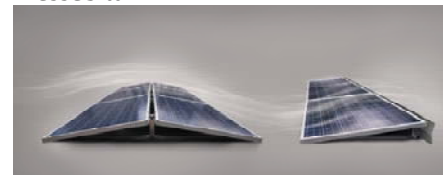
Das System wurde von führenden Bauwerksaerodynamikern im Windkanal getestet und nach DIN 1055-3 sowie DIN 1055-4 hinsichtlich Schnee- und Windlasten berechnet. Durch den Verzicht auf UV-empfindliche Materialien wird die System-Lebensdauer wesentlich erhöht. Mp-tec gewährt 15 Jahre Garantie auf die Unterkonstruktion.

Weitere Informationen unter www.mp-tec.de oder direkt am Intersolar-Messestand in Halle A6, Stand 260.

Über Mp-tec

Als Hersteller, Anbieter und Projektdienstleister ist das Solarsystemhaus Mp-tec deutschlandweit sowie in zahlreichen internationalen Märkten Partner für Fachhändler, Handwerksbetriebe, Planer und Investoren. Das 2002 von Geschäftsführer Michael Preißel gegründete Eberswalder Unternehmen hat sich auf die Entwicklung und Fertigung von Solarstrom- und Gestellsystemen spezialisiert. Ein weiterer Unternehmensbereich ist die Realisierung von schlüsselfertigen Solarparks. Mit einem bundesweiten Netz aus rund 4.000 Handwerkspartnern ist Mp-tec eines der größten Solarsystemhäuser Deutschlands und beschäftigt 65 Mitarbeiter.

Pressebild



Die neue Generation an Flachdachsystemen von Mp-tec sind je nach Dachausrichtung in Südausführung bzw. Ost-/Westausführung erhältlich